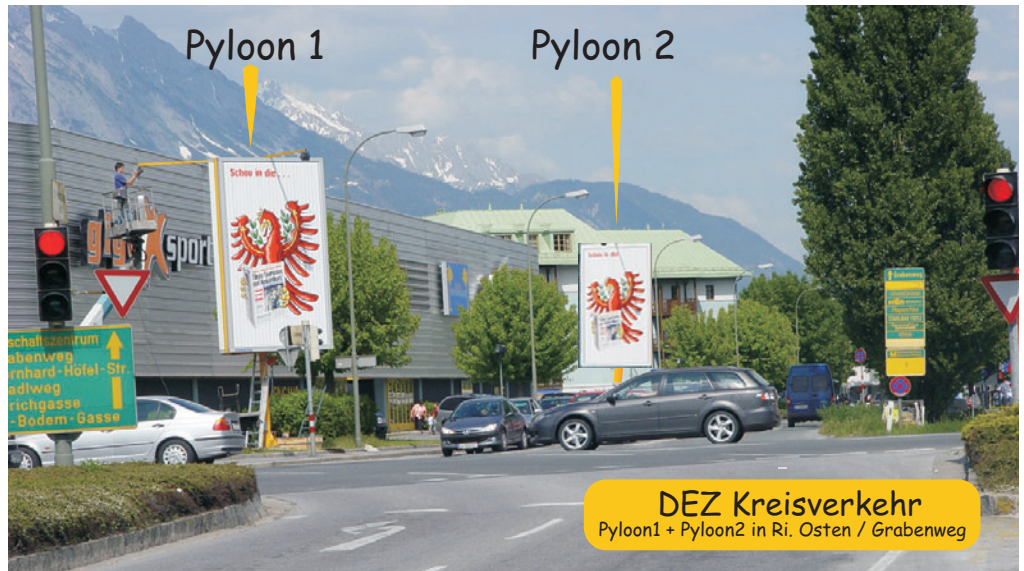


Prismavision Mietstandort AVANTI Möbelmitnahmemarkt, Andechsstraße 85

**Prismavision** ©



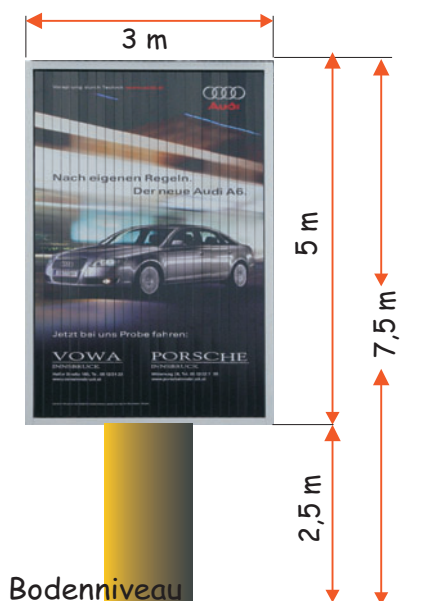
Unterkonstruktion für 3 Prismenwender  
 3 x 5 m [Hochformat], mit je 3 Werbeflächen



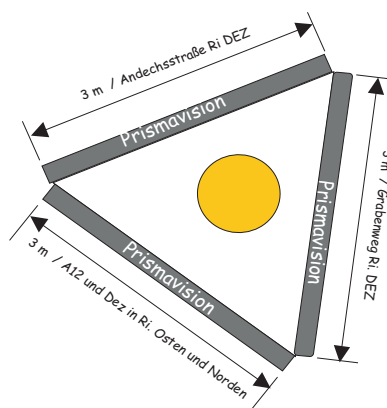
# Technische Beschreibung

<b>Türme</b>	2 Werbetürme, Unterkante = 2,5 m, Höhe je 7,5 m ab Straßenniveau 1 dreiseitiger Turm steht direkt im Grünstreifen DEZ Kreuzung mit 3 PPW 1 zweiseitiger Turm steht am Grabenweg mit 2 PPW (je 1 x pro Fahrbahn)
<b>Prismavision</b>	Wellenanlagen, Hochformat, je 3 Motive pro Anlage
<b>Bildstandzeit</b>	Bildstandzeit beim Wechsel auf das nachfolgende Sujet: ca. 4 Sek.
<b>Drehbewegung</b>	Drehbewegung auf nächstes Motiv ca. 2 Sekunden
<b>Bildfläche</b>	sichtbare Fläche [BxH] 272 x 474 cm = ca. 13 m <sup>2</sup>
<b>Außenmaß</b>	300 x 500 x 13 cm [BxHxT]
<b>Type</b>	PPW, Wellenantrieb mit wellenartigem Bildaufbau
<b>Prismenart</b>	Split Wechselpismen für bildseitig unabhängigen Wechsel
<b>Steuerung</b>	Full Option Elektronik PPW, Links-, Rechtslauf, individuelle Programmierung
<b>Bildwechsel</b>	Dauer: ca. 1 Stunde vor Ort mittels Kranbehelf Vorproduzierte Digitaldrucke werden direkt vor Ort aufgeclipst
<b>Betriebszeiten</b>	Durchgehend 365/366 Tage pro Jahr, 24 h täglich
<b>Beleuchtung</b>	Durchgehend ab beginnender Dämmerung bis zum Morgen
<b>Standortfrequenz</b>	ca. 55.000 PKW / Tag = ca. 2.3 Mio Kontaktchancen / Monat
<b>Mietvertrag</b>	Entspricht einer schriftlichen Auftragsbestätigung
<b>Mindestbuchung</b>	1 Monat (Darunter auf Anfrage gegen Aufpreis).

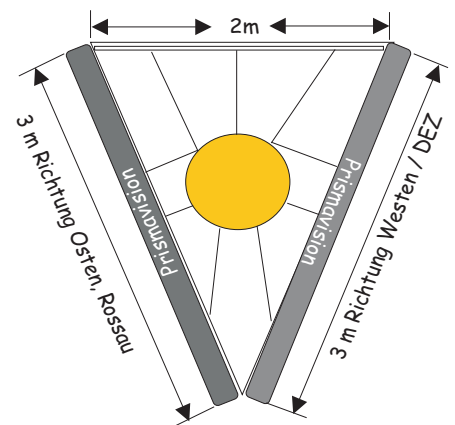
## SEITENANSICHT



**GRUNDRISS DEZ Kreuzung Turm 1**



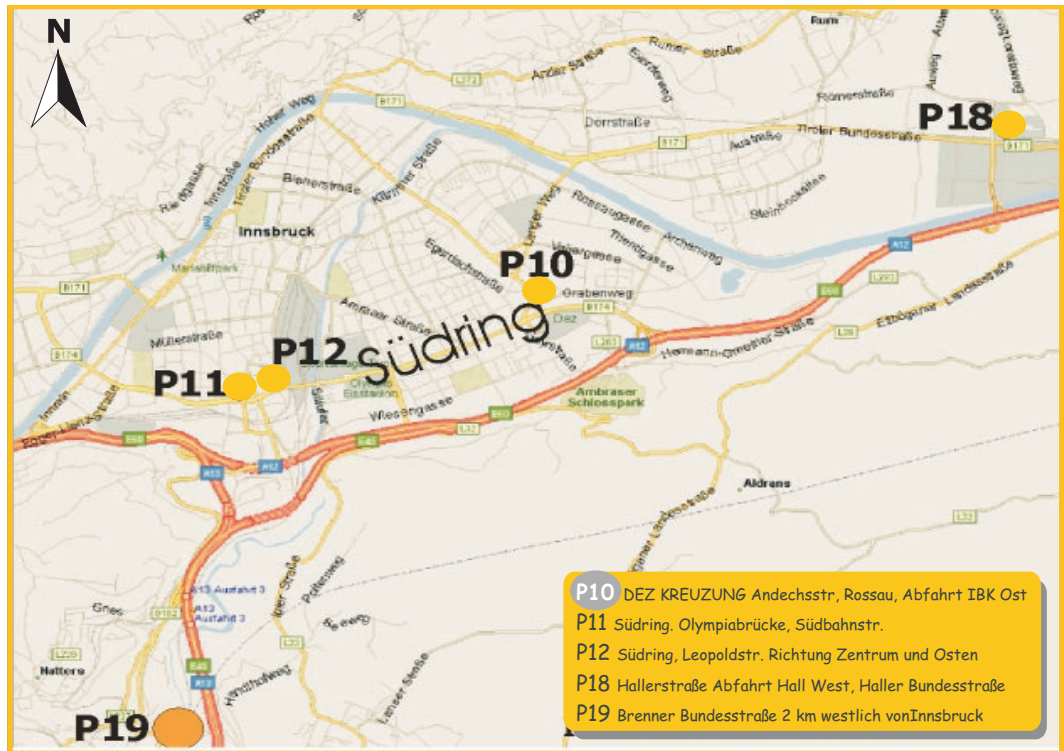
**GRUNDRISS Turm 2 (Grabenweg Höhe HERVIS)**



## Preisliste

<b>Standort</b>	<b>Prismavision Werbetürme, 7,5 m, AVANTI CENTER Andechsstraße 85, Dez Kreuzung + Grabenweg</b>	
	Freistehende Einsäulenkonstruktionen mit 3 bzw. 2 Prismavision Anlagen im Hochformat [BxH = 3x5 m] mit 15m <sup>2</sup> Werbefläche pro sichtbarer [Werbeseite]	
<b>Monatsmietpreis pro Seite bei (Rabattstaffel)</b>	Laufzeit 1 Monat	1.000,- €
	Laufzeit 3 Monate	950,- €
	Laufzeit 6 Monate	900,- €
	Laufzeit 12 Monate	800,- €
	Laufzeit 24 Monate	750,- €
	Laufzeit 36 Monate	700,- €
<b>Bildproduktion</b>	DIGITALDRUCK ab beigestelltem Datenträger CD-ROM /DVD Bildmaß:: 272 x 474 cm (BxH) Druckmaß: 276 x 478 cm (BxH) inkl. 2 cm Überlappung Haltbarkeit der Digitaldrucke: mind. 2 Jahre Preis je Digitaldruck [13,2 m <sup>2</sup> ]	1.270,- €
<b>Dekoservice</b>	Inkl. Arbeitszeiten für 1 Monteur (ca. 1 Stunde), inkl. An- und Abtransport der Splits, Kranbehelf, An- und Abfahrten, Baustelleneinrichtung, Absperrungen, inkl. Reinigung der Bildträger nach Mietende Preis je Werbefläche: [13,2 m <sup>2</sup> ]	250,- €
<b>Konditionen</b>	Skontoabzug bei Vorauszahlung ½ Jahr abzüglich 1 Jahr abzüglich	2,5 % 4,0 %
<b>Preise</b>	Alle Preise sind Nettopreise	
<b>Werbesteuer MwSt.</b>	Basis: Nettomietentgelt zuzüglich Alle Preise. incl. WSt. zzgl. gesetzlicher MwSt., derzeit	5,0 % 20,0 %
<b>Preisgültigkeit</b>	Die angeführten Preise gelten ab 1.5.2006 Vor dem 1.5. 2006 publizierte Preise und Preislisten sind hiermit ungültig!	

**Lageplan**



Standortwahl und Ausrichtung aller Prismavision Mietwerbeflächen orientieren sich immer an höchst möglicher Frequenz und bestmöglicher Einsehbarkeit. Der Innsbrucker Südring mit der DEZ Kreuzung und dem angrenzenden Gewerbegebiet Rossau ist mit über 55.000 PKW pro Tag der wohl meist befahrenste Verkehrsknoten der Tiroler Landeshauptstadt. Die Werbeflächen aller Tiroler Prismavision Mietstandorte (P10, P11, P12, P18 und P19) werden immer entweder an frequentierten, ampelgeregelten Kreuzungen, die sich durch hohe Verweildauer auszeichnen, oder an Bundesstraßen mit hoher Verkehrsdichte erbaut. Alle Werbeflächen werden dabei immer mit direkter und möglichst gerader Blickrichtung auf die Verkehrsteilnehmer errichtet (optimal im Winkel von 60°-90° zur Fahrbahn). Der Standort P10 an der DEZ Kreuzung ist der wohl beste Tiroler Standort in punkto Kosten-Nutzenverhältnis, extrem hoher Frequenz und zielgenauer Ausrichtung auf die Zielgruppen. Bereits der "alte" Turm mit Uhr- und Temperaturanzeige, der seit 1990 in Betrieb war, hatte "Landmark" Charakter und war von Anfang an ein "Beispiel städtebaulicher Werbekultur" (Zitat einer Studie der Innsbrucker Stadtplanung anlässlich der Erstellung von Richtlinien für die Errichtung von Werbeflächen im öffentliche Raum / 1997). Nach nun über 15 Jahren Betrieb hat die "alte" Anlage trotz einer starken Auslastung von mehr als 80% ausgedient und wurde im Sinne einer modernen Architektur neu konzipiert. In Abstimmung mit dem Möbelhaus Wetscher, das immer schon für Innovation und Design gestanden hat, wurden die Werbeflächen nunmehr neu gestaltet, näher an die Kreuzung gerückt und noch dazu fast um das Doppelte, von vorher 8 m<sup>2</sup> auf nunmehr je 15 m<sup>2</sup> vergrößert. Statt 9 Werbeflächen an einem Turm stehen nun 15 Werbeflächen an 2 Türmen zur Verfügung, die fast doppelt so groß sind: 1x DEZ Kreuzung [9 Flächen] / 1 x Grabenweg [6 Flächen]. Beide Werbepylone erfüllen mit 7,5 m Bauhöhe und je 15 m<sup>2</sup> Sichtfläche, sowie ihrer Ausrichtung auf sämtliche Richtungsfahrbahnen der DEZ-Kreuzung und des Grabenweges die aktuellen Anforderungen unserer Mieter.

**Daran kommt kein Blick vorbei: Aufmerksamkeit durch Bewegung = Prismavision!**